

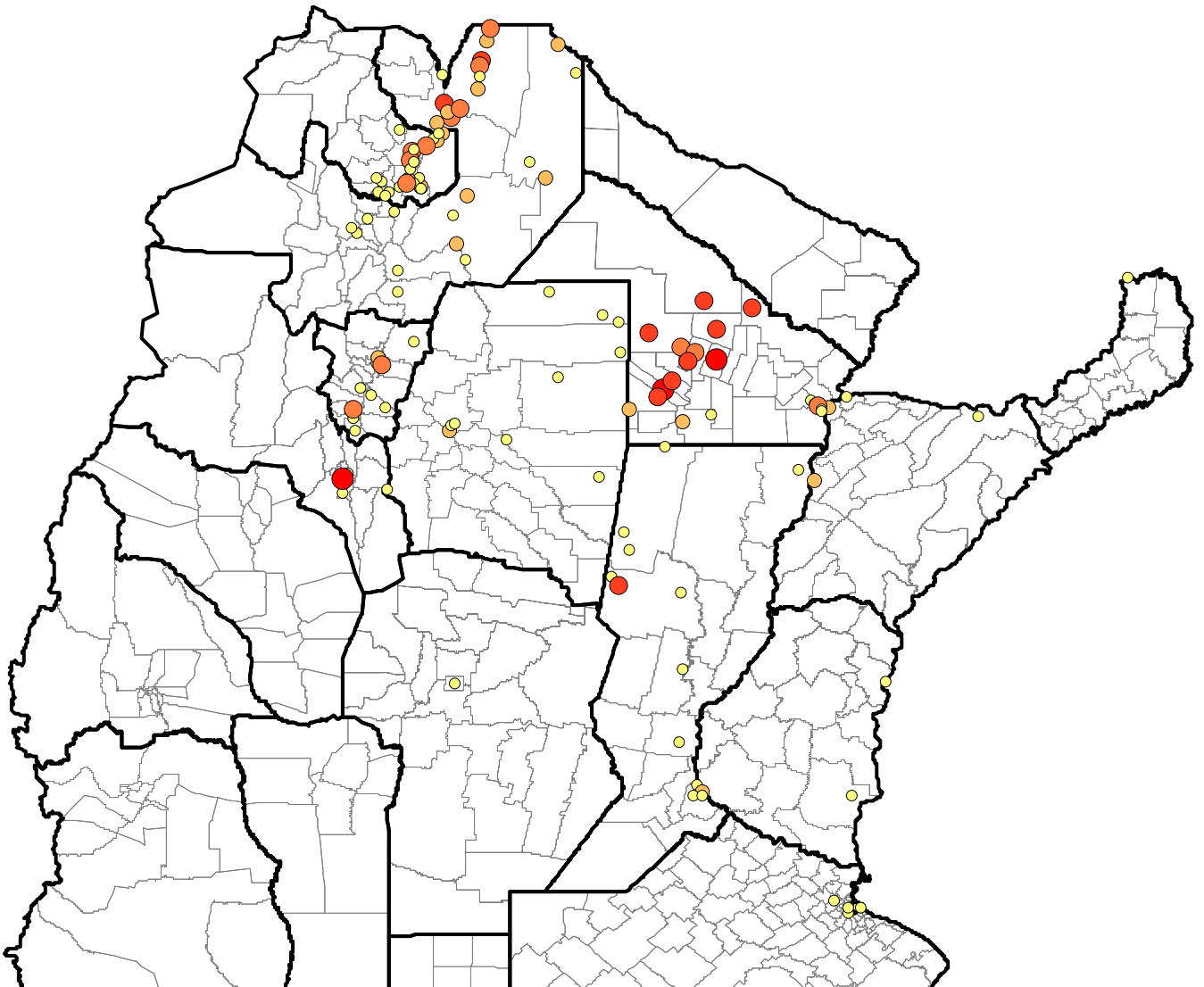


Planilla de Notificación de Casos de Dengue -
29 de Abril de 2009- Argentina

PROVINCIA	Autóctonos	Casos de Dengue Hemorrágico	Importados		Fallecimientos por dengue	
	Confirmado por Laboratorio de Nexo Epidemiológico		Confirmados	Sospechosos	Shoc por dengue	Dengue hemorrágico
Buenos Aires	5		74	401		
C.A.B.A.	7		99	90		
Catamarca	7804		13	1	1	
Chaco	10127		2		2	
Chubut				1		
Córdoba	3		47	59		
Corrientes	80		33			
Entre Ríos	5		3			
Formosa						
Jujuy	825		91			
La Pampa				3		
La Rioja			1			
Mendoza			3	16		
Misiones	1		4	20		
Neuquen				4		
Rio Negro				2		
Salta	2194	3 (*)	112			2
San Juan						
San Luis			3	2		
Santa Cruz				1		
Santa Fe	518		46			
Santiago del Estero	65		53	69		
Tierra del Fuego				1		
Tucumán	282		30	22		
Total	21916	3	614	692	3	2

Fuente : Direcciones de Epidemiología Provinciales - INEVH
Actualización 29-04-09

Casos de dengue confirmados autóctonos por nexo y laboratorio al 29 de abril por jurisdicción y localidad.



-  1-16
-  17-68
-  69-269
-  270-1642
-  1643 y más